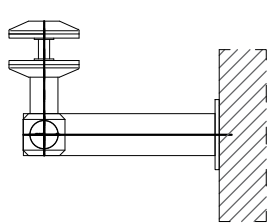


Zestawienie daszków

Daszek nad wejściem z drzwiami Dz2-200x150 cm -1 szt
Daszek nad wejściem z drzwiami Dz3, Dz4-225x150 cm -2 szt
Daszek nad wejściem z drzwiami Dz5-250x150 cm -2 szt

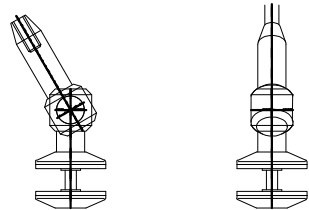
DETAL A- PROFIL STALOWY SKALA 1:5



WIDOK Z BOKU

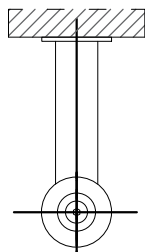
WIDOK Z PRZODU

DETAL B- PROFIL STALOWY SKALA 1:5

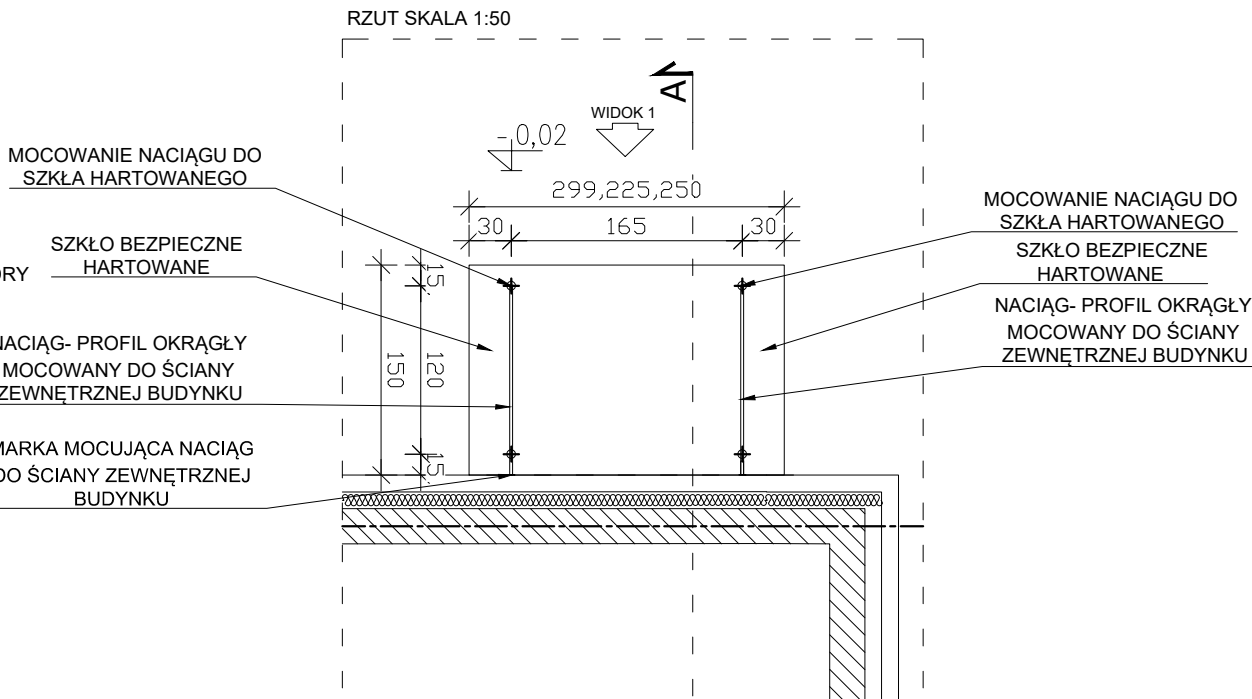


WIDOK Z BOKU

WIDOK Z PRZODU



WIDOK Z GÓRY



UWAGA

Wszystkie wymiary podane na rysunku muszą zostać sprawdzone na miejscu budowy.
W przypadku różnic kontaktować się z autorami projektu.
Elementy stalowe ze stali nierdzewnej lub malowane proszkowo.
Elementy ocynkowane malować proszkowo- kolor szary do uzgodnienia z Architektem.
Zadaszenie wykonane w systemie naciągów oraz mocować z profili okrągłych.
Szkło hartowane, bezpieczne.

Inwestycja:
ROZBUDOWA, NADBUDOWA, PRZEBUDOWA I ZMIANA SPOSOBU UŻYTKOWANIA BUDYNKU SZKOŁY PODSTAWOWEJ NA BUDYNEK USŁUGOWY Z ZAKRESU ADMINISTRACJI, KULTURY, OPIEKI SPOŁECZNEJ I ZDROWOTNEJ - CENTRUM OPIEKUŃCZO - MIESZKALNE W ZABUDOWIE USŁUGOWEJ WRAZ Z PRZEBUDOWĄ INFRASTRUKTURY TOWARZYSZĄCEJ; BUDOWĄ ZBIORNIKA NA ŚCIEKI SANITARNE O POJ. 30 m³, BUDOWĄ ELEMENTÓW MAŁEJ ARCHITEKTURY I ROZBIÓRKĄ BUDYNKU GOSPODARCZEGO SOKOŁY 46, OBRĘB SOKOŁY.DZ. NR. EWID. 916

Inwestor:
GMINA STAWISKI
Plac Wolności 13/15
18-520 Stawiski

Jednostka projektowa:
Ptaszyński Architektura
ROMAN PTASZYŃSKI
ul. Bałtycka 2/9,
15-611 Białystok.

Faza opracowania:
PROJEKT TECHNICZNY

Stadium:
PROJEKT TECHNICZNY ARCHITEKTURY

Rysunek: Detal daszku nad wejściem nad drzwiami Dz2, Dz3, Dz4, Dz5

Branża:		
Architektura:	Nr upraw.:	Podpis:
Projektant:		
mgr inż. arch. Roman Ptasiński	Bt-PKK-11/03	
Asystent projektanta:		
arch.Aliaksandr Frantskevich		
Sprawdzający:		
mgr inż. arch. Jarosław Ptasiński	Bt-PKK-10/03	

Projekt jest chroniony prawem autorskim.
Projekt architektoniczny jest projektem nadrzędnym,
wszystkie nieścisłości konsultować z Głównym Projektantem

Nr proj.:	Skala:	Data:	Nr rys.:	Rev.
PT-13/2022	1:100	14.04.2022	A-29	A