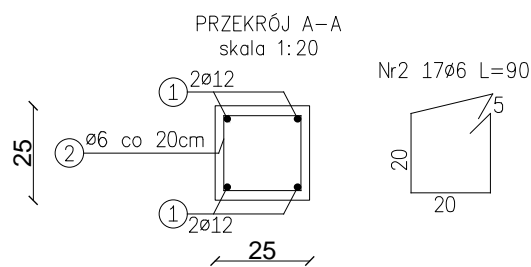
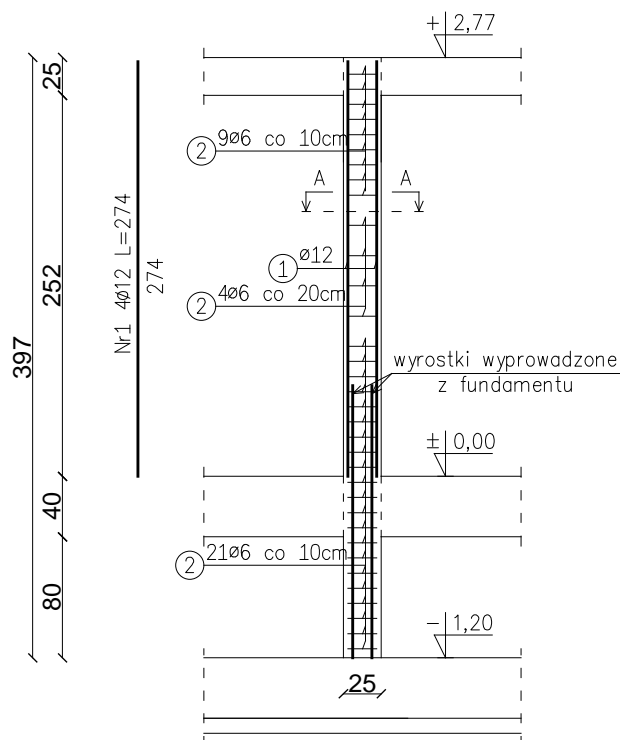


RDZENIE ŻELBETOWE (RŻ-6)  
skala 1:50



WYKAZ ZBROJENIA

Lp.	Średnica [mm]	Długość elementu [cm]	Liczba [szt.]	Długość ogólna [m]	
				St0S-b	RB500W
				Ø6	Ø12
RDZENIE ŻELBETOWE					
1.	12	274	4		10,96
2.	6	90	34	30,60	
Długość ogólna wg średnic [m]				30,60	10,96
Masa 1mb pręta [kg/mb]				0,222	0,888
Masa prętów wg średnic [kg]				6,79	9,73
Masa prętów wg gatunków stali [kg]				6,79	9,73
Masa dla jednego rdzenia [kg]				16,52	
Liczba rdzeni [szt.]				5	
Masa całkowita [kg]				83	

KLASA BETONU: C20/25  
GRUBOŚĆ OTULINY: 25mm  
STAL ZBROJENIOWA: A-IIIIN (RB500W), A-0 (St0S-b)

nazwa i adres obiektu budowlanego:	HALA SPORTOWA PRZY SZKOLE PODSTAWOWEJ W STAWISKACH ul. Polowa 12, 18-520 Stawiski dz. nr geod. 652, 675 i 676/1	nr rys. K-14.1
stadium projektu:	P.W.	data: 27.05.2019
projektant specjalność: konstr.-bud.	mgr inż. TOMASZ SZLESZYŃSKI nr upr. PDL/0005/PWBKb/18	skala: 1:50